

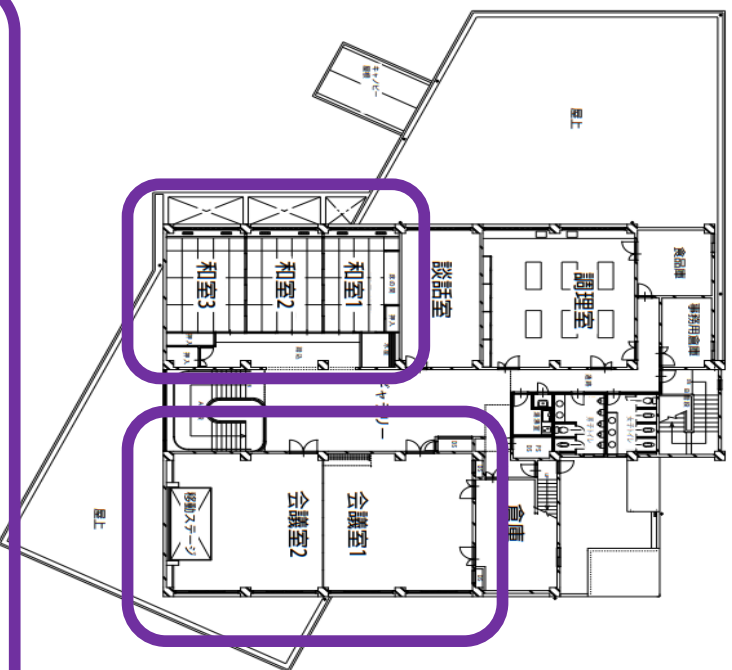
ダイナマイトカップ北浦会場 駐車場及び待機場所案内



P1 体育館駐車場が満車の場合、P2 北浦庁舎駐車場をご利用ください。

各チームの待機場所は、北浦公民館 2 階になります。

北浦公民館
2階 案内図



2階会議室及び和室が
待機場所となります。
16チームの待機場所
となりますので、譲り
合ってご利用ください。

※飲食は可能ですが、ごみの
持ち帰りにご協力ください。

公民館開館が9時からとなるため、早朝に集合するチー
ムは、体育館周辺の屋外等に一時的に荷物を置いていた
だき、開館後荷物の移動をお願いします。

北浦会場の留意事項

- 1日目ご来場後、体育館内の大会本部で受付をお願いします。
- **体育館にトイレは1か所しかありません。公民館のトイレもご利用ください。**
- 体育館2階の観覧スペースに、各チームの荷物置き場（別紙）を設けますので、子供たちの靴等はそちらに置いてください。観覧スペースに上がる階段は狭いのでご注意ください。
- 救護室は、体育館ホール隣の会議室（指導者控室も兼ねています）になります。
- **体育館にはエアコンがありませんので、各チームとも熱中症対策をお願いします。**

北浦体育館会場図

2階観覧スペース

1日目	CRANES	石川	石神	VALOR			井野	内原	Cuore	真鍋
2日目	A4位	B4位	C4位	D4位			A3位	B3位	C3位	D3位

Dコート

1階観覧スペース

Cコート

待機場所の公民館と体育館が離れていますが、連戦になる可能性がありますので、連戦になる可能性があります。着替えるチームは、ユニフォーム濃淡両方を体育館にお持ちください。着替えるは体育館に更衣室があります。

1日目	RBC	附属	稲荷	牛久			下館	高野	AJ	G.Rats
2日目	E4位	F4位	G4位	H4位			E3位	F3位	G3位	H3位

1階入口

2階入口